

The logo for MARGO, featuring the word "MARGO" in a white, sans-serif font. The letter "M" is stylized with a red circular element behind it. The logo is set against a background of a steel mill with a bright orange glow from molten metal.

MARGO

# KATALOG WYROBÓW HUTNICZYCH

[www.margo-sp.com.pl](http://www.margo-sp.com.pl)

**MARGO Sp. z o.o. funkcjonuje na rynku nieprzerwanie od 1999 r.**

Profil działalności:

- handel rurami stalowymi i elementami złącznymi do rurociągów stalowych,
- produkcja króćców, nypli i muf gwintowanych,
- usługi dotyczące cięcia i gwintowania rur,
- handel hurtowy i detaliczny wyrobami hutniczymi.

Oferujemy:

- możliwość negocjacji cen,
- dowóz materiałów do Klienta,
- możliwość pocięcia towaru na wskazany wymiar.

## BLACHY

- **Blachy walcowane na gorąco**

Gatunki: S235JR, S355J2, P265GH i inne

Dostępne grubości: od 2 mm w formatach od 1000 x 2000 mm do 2000 x 12000 mm

- **Blachy walcowane na gorąco łożkowe**

Dostępne grubości: od 3 do 10 mm

Dostępne formaty: od 1000 x 2000 mm do 1500 x 6000 mm

- **Blachy walcowane na zimno**

Gatunki: DC01, 08KP

Dostępne grubości: od 0,5 do 2 mm

Dostępne formaty: od 1000 x 2000 mm do 1500 x 3000 mm



## KSZTAŁTOWNIKI

- **Kształtowniki walcowane na gorąco**

Dostępne w gatunkach S235JR i S355J2

- dwuteowniki: HEA, HEB, HEM, INP, IPE

- kątowniki: równoramienne i nierównoramienne

- ceowniki

- teowniki

- **Kształtowniki gięte na zimno**

- kątowniki: równoramienne i nierównoramienne

- ceowniki

- ceowniki półzamknięte (bramowe)

## PŁASKOWNIKI

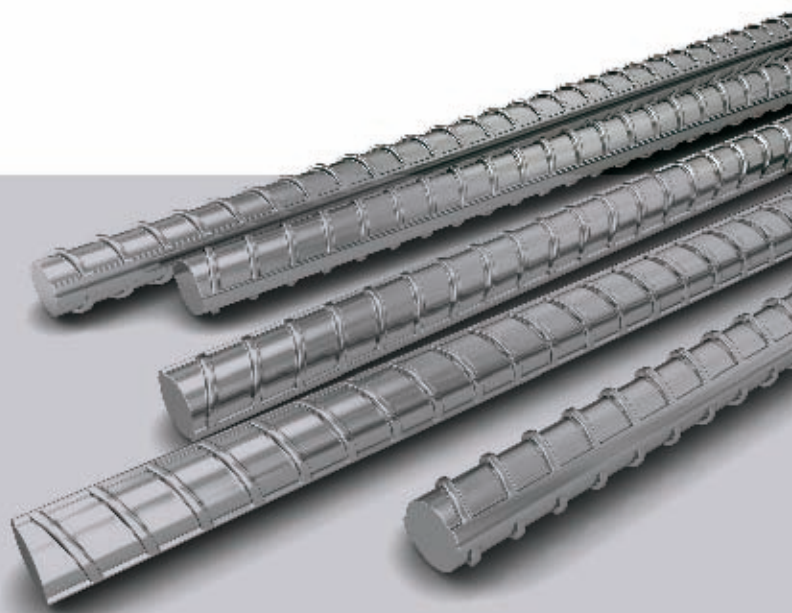
Dostępne w gatunkach S235JR i S355J2.  
Wymiary od 20 x 4 mm.

## PROFILE ZAMKNIĘTE GIĘTE NA ZIMNO

Dostępne w gatunkach S235JRH i S355J2H.  
Wymiary od 15 x 15 mm do 200 x 200 mm.

## PRĘTY

- **Pręty walcowane na gorąco**
  - okrągłe
  - kwadratowe
  - sześciokątne
- **Pręty ciągnięte na zimno**
  - okrągłe
  - kwadratowe
  - sześciokątne
- **Pręty żebrowane do zbrojenia betonu**
  - Średnice od 6 mm do 32 mm
  - walcówka w kręgu i prosta
  - drut wiązałkowy



## STAL JAKOŚCIOWA

Stal nierdzewna i żaroodporna

- blachy
- rury
- pręty
- profile



**Siedziba  
główna**

MARGO Sp. z o.o.  
ul. Przemysłowa 11, 37-450 Stalowa Wola  
tel. (+48 15) 844 34 44  
(+48 15) 642 62 70  
(+48 15) 642 63 24  
(+48 15) 842 10 76  
(+48 15) 842 10 89  
fax wew. 112

**Oddział  
Kraków**

ul. Wroblela 2, 30-798 Kraków  
tel. (+48 12) 292 50 29  
fax (+48 12) 292 50 30

**Oddział  
Wrocław**

ul. Grabiszyńska 241, 53-234 Wrocław  
tel. (+48 71) 353 92 64  
fax (+48 71) 355 14 86



[www.margo-sp.com.pl](http://www.margo-sp.com.pl)  
[margo@margo-sp.com.pl](mailto:margo@margo-sp.com.pl)